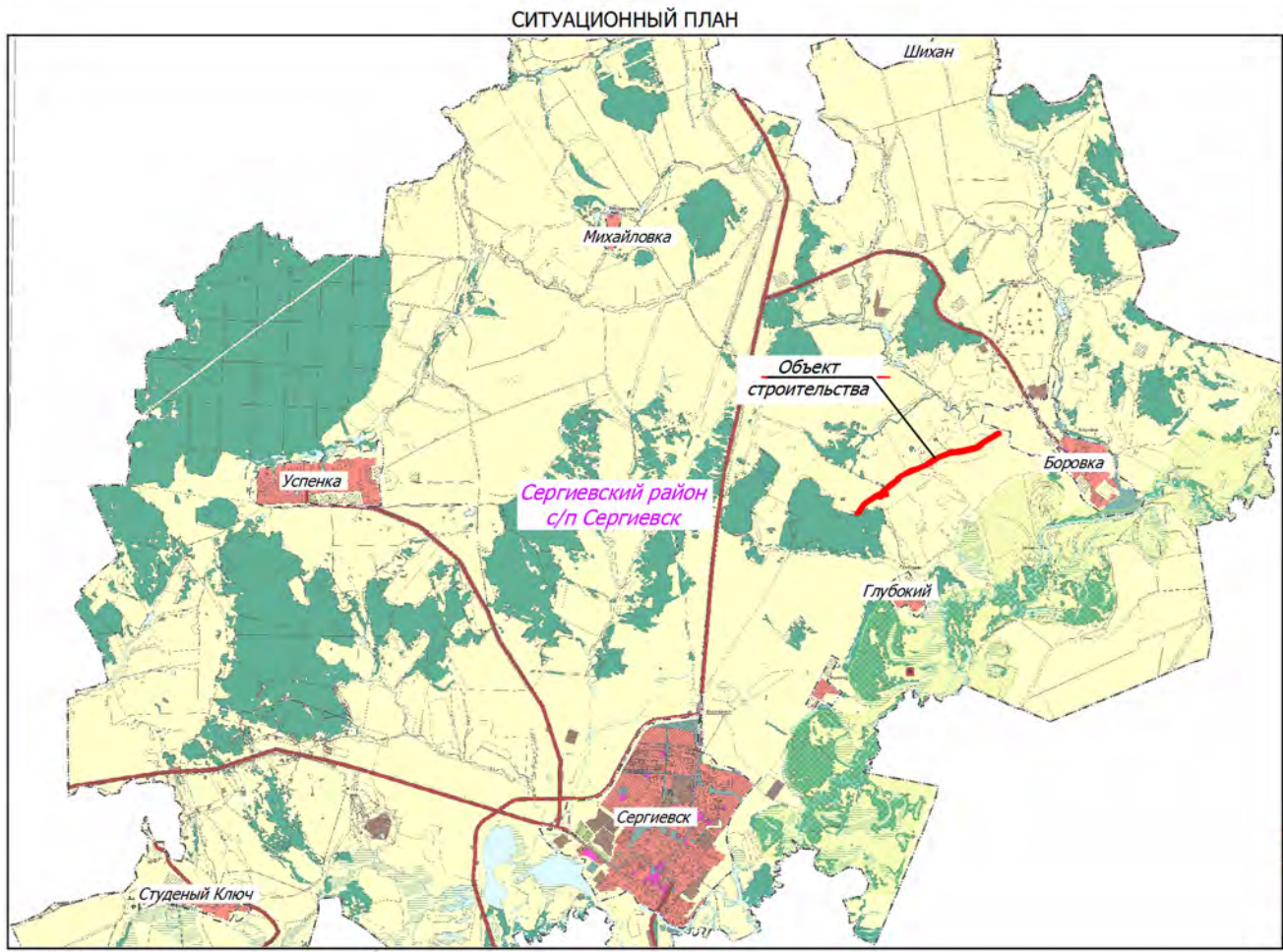


ПРОЕКТ МЕЖЕВАНИЯ ТЕРРИТОРИИ
 для строительства объекта АО "Самаранефтегаз": 6617П "Техническое перевооружение напорного нефтепровода ДНС «Боровская» - врезка ДНС «Боровская»,
 расположенного на территории муниципального района Сергиевский, в границах сельского поселения Сергиевск.



МАСШТАБ 1:150 000

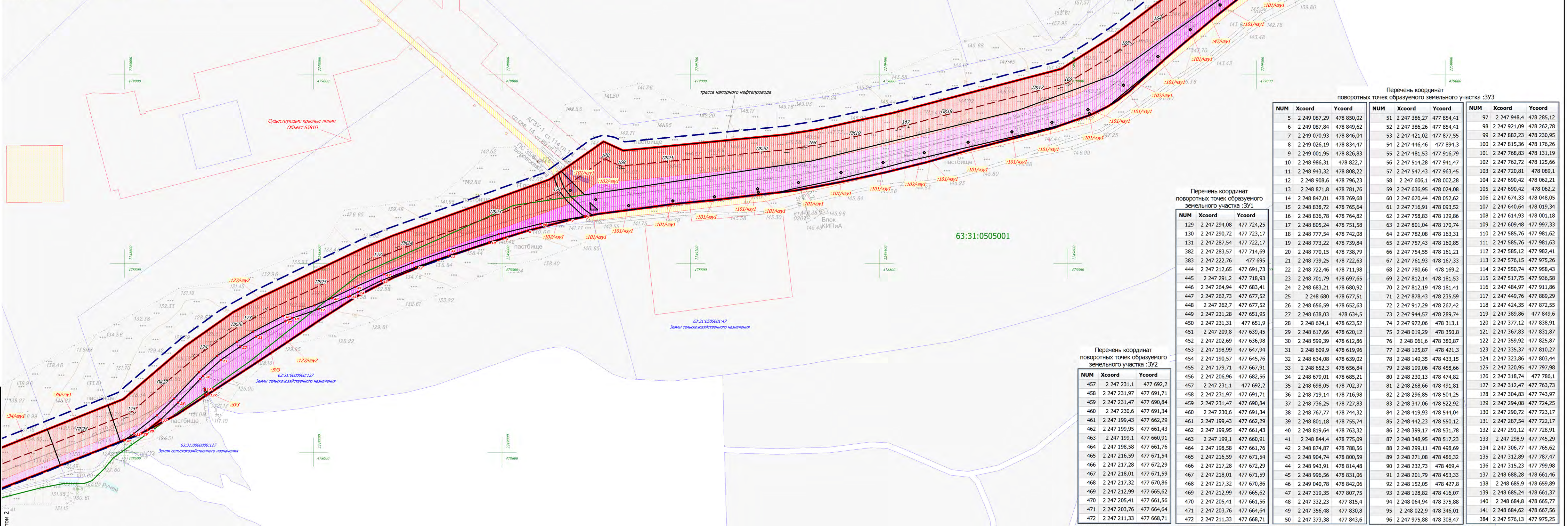


Схема с листом 2

Примечание:
 1. Объекты социально-культурного и коммунально-бытового назначения и прочие объекты капитального строительства отсутствуют
 2. Объекты федерального, регионального, местного значения отсутствуют
 3. Линейные объекты, подлежащие переносу и переустройству отсутствуют
 4. Линии отступа от красных линий в целях определения мест допустимого размещения зданий, строений, сооружений не устанавливаются
 5. Необходимость для резервирования и изъятия для государственных и муниципальных нужд отсутствуют
 6. Публичные сервитуты отсутствуют

Примечание:
 1. Согласно Постановлению Правительства РФ от 24 февраля 2009г. №160 "О порядке установления охранных зон объектов электросетевого хозяйства и особых условий использования земельных участков, расположенных в границах таких зон" (в ред. Постановлений Правительства РФ от 21.12.2018 N 162) «вдоль воздушных линий электропередачи с проектным номинальным классом напряжения от 1 до 20 кВ составляет 10 м по обе стороны линии электропередачи от крайних проводов;
 «вдоль подземных кабельных линий электропередачи по обе стороны линии электропередачи от крайних кабелей на расстоянии 1 метра;
 «вдоль переходов воздушных линий электропередачи через водоемы (реки, каналы, озера и др.) по обе стороны линии электропередачи от крайних проводов для судоходных водоемов на расстоянии 100 метров, для несудоходных водоемов - на расстоянии, предусмотренном для установления охранных зон вдоль воздушных линий электропередачи;
 «вокруг подстанций по всем сторонам ограждения подстанции по периметру на расстоянии, применительно к высшему классу напряжения подстанции.
 2. Согласно Постановлению Госгортехнадзора РФ от 23 ноября 1994 г. №61 "Правила охраны магистральных трубопроводов" охранная зона вдоль трасс трубопроводов, транспортирующих нефть, природный газ, нефтепродукты, нефтяной и искусственный углеводородные газы - в виде участка земли, составляет 25 м от оси трубопровода с каждой стороны.
 3. В соответствии с СанПиН 2.2.1/2.1.1.1200-03 «Санитарно-защитные зоны и санитарная классификация предприятий, сооружений и других объектов» проектируемые сооружения относятся к III классу с необходимым размером санитарно-защитной зоны - 300 м.

N	Кадастровый_квартал	Кадастровый_номер_ЗУ	Образующий_ЗУ	Наименование_сооружения	Категория_земель	Вид_разрешенного_использования	Правообладатель_ЗУ	Местоположение_ЗУ	Площадь_кв_м
1	63:31:0505001	-	:ЗУ1	Трасса нефтегазосборного трубопровода	Земли лесного фонда	трубопроводный транспорт	Российская Федерация	Самарская область, Сергиевский район, сельское поселение Сергиевск	3 466
2	63:31:0505001	-	:ЗУ2	Узел запорной арматуры Контрольно-измерительный пункт	Земли лесного фонда	Трубопроводный транспорт	Российская Федерация	Самарская область, Сергиевский район, сельское поселение Сергиевск	33
3	63:31:0503006	63:31:0000000:127	:127/чу1	Трасса нефтегазосборного трубопровода	Земли сельскохозяйственного назначения Земли лесного фонда	Для ведения сельскохозяйственной деятельности Трубопроводный транспорт	Мифтюханов Александр Захарович Чалышев Лев Романович Ларина Нина Павловна Сельское поселение Сергиевск муниципального района Сергиевский Самарской области Российская Федерация	Самарская область, Сергиевский район, в границах колхоза "Красный Восток", Самарская область, Сергиевский район, с/п Сергиевск	19
4	63:31:0503006	63:31:0000000:563	:563/чу1	Трасса нефтегазосборного трубопровода	Земли сельскохозяйственного назначения Земли лесного фонда	Для ведения сельскохозяйственной деятельности трубопроводный транспорт	ООО Агрокомплекс "Коневзвод" Самарский, ИНН:6376065391 Российская Федерация	Самарская область, муниципальный район Сергиевский, в границах колхоза "Красный Восток", в границах сельского поселения Сергиевск. Самарская область, Сергиевский район, сельское поселение Сергиевск	440
5	63:31:0503006	63:31:0000000:563	:563/чу2	Трасса нефтегазосборного трубопровода	Земли сельскохозяйственного назначения	Для ведения сельскохозяйственной деятельности	ООО Агрокомплекс "Коневзвод" Самарский, ИНН:6376065391 Российская Федерация	Самарская область, муниципальный район Сергиевский, в границах колхоза "Красный Восток", в границах сельского поселения Сергиевск. Самарская область, Сергиевский район, с.п. Сергиевск	34 884
6	63:31:0505001	-	:ЗУ3	Трасса нефтегазосборного трубопровода	Земли сельскохозяйственного назначения	трубопроводный транспорт	Администрация м.р. Сергиевский Самарской области	Самарская область, Сергиевский район, с.п. Сергиевск	11 637
7	63:31:0505001	63:31:0000000:127	:127/чу2	Трасса нефтегазосборного трубопровода	Земли сельскохозяйственного назначения	Для ведения сельскохозяйственной деятельности	Мифтюханов Александр Захарович Чалышев Лев Романович Ларина Нина Павловна Сельское поселение Сергиевск муниципального района Сергиевский Самарской области Российская Федерация	Самарская область, Сергиевский район, в границах колхоза "Красный Восток". Самарская область, Сергиевский район, на землях колхоза "Красный Восток"	45 877
8	63:31:0503006	63:31:0000000:102	:102/чу1	Трасса нефтегазосборного трубопровода	Земли промышленности	для размещения производственных объектов нефтедобычи на Боровском месторождении нефти	Российская Федерация Аренда ООО "Кинельский склад", ИНН: 6315549317	Самарская область, Сергиевский район, на землях колхоза "Красный Восток"	1 447
9	63:31:0503006	63:31:0503006:34	:34/чу1	Трасса нефтегазосборного трубопровода	Земли сельскохозяйственного назначения	Для ведения сельскохозяйственной деятельности	Карпов Василий Иванович	Самарская область, Сергиевский район, сельское поселение Сергиевск	11 559
10	63:31:0503006	63:31:0503006:36	:36/чу1	Трасса нефтегазосборного трубопровода	Земли сельскохозяйственного назначения	Для ведения сельскохозяйственной деятельности	Мельникова Галина Васильевна	Самарская область, Сергиевский район, сельское поселение Сергиевск	38 188
11	63:31:0505001	63:31:0505001:47	:47/чу1	Трасса нефтегазосборного трубопровода	Земли сельскохозяйственного назначения	Для ведения сельскохозяйственной деятельности	Кандраева Ольга Васильевна (3/4 доли) Земельский Александр Николаевич (1/4 доли)	Самарская область, Сергиевский р-н, Сергиевск с/п	23 427
12	63:31:0505001	63:31:0000000:101	:101/чу1	Трасса нефтегазосборного трубопровода	Земли промышленности	для размещения производственных объектов нефтедобычи на Боровском месторождении нефти	Российская Федерация Аренда АО "Самаранефтегаз", ИНН: 6315229162	Самарская область, Сергиевский район, на землях колхоза "Красный Восток"	148
13	63:31:0503006	63:31:0503006:36	:36:ЗУ1	Узел запорной арматуры	Земли сельскохозяйственного назначения		Мельникова Галина Васильевна	Самарская область, Сергиевский район, сельское поселение Сергиевск	30
				Итого					171 155
				Итого земли незагражденной собственности					15 136

Перечень координат поворотных точек образуемого земельного участка :ЗУ3

NUM	Xcoord	Ycoord	NUM	Xcoord	Ycoord	NUM	Xcoord	Ycoord
5	2 249 087,29	478 850,02	51	2 247 386,27	477 854,41	97	2 247 948,4	478 285,12
6	2 249 087,84	478 849,62	52	2 247 386,26	477 854,41	98	2 247 921,09	478 262,78
7	2 249 070,93	478 846,04	53	2 247 421,02	477 877,55	99	2 247 882,23	478 230,95
8	2 249 026,19	478 834,47	54	2 247 446,46	477 894,3	100	2 247 815,36	478 176,26
9	2 249 001,95	478 826,83	55	2 247 481,53	477 916,79	101	2 247 768,83	478 131,19
10	2 248 986,31	478 822,7	56	2 247 514,28	477 941,47	102	2 247 762,72	478 125,66
11	2 248 943,32	478 808,22	57	2 247 547,43	477 963,45	103	2 247 720,81	478 089,1
12	2 248 908,6	478 796,23	58	2 247 606,1	478 002,28	104	2 247 690,42	478 062,21
13	2 248 871,8	478 781,76	59	2 247 636,95	478 024,08	105	2 247 690,42	478 062,21
14	2 248 847,01	478 769,68	60	2 247 670,44	478 052,62	106	2 247 674,33	478 048,05
15	2 248 838,72	478 765,64	61	2 247 716,91	478 093,52	107	2 247 640,64	478 019,34
16	2 248 836,78	478 764,82	62	2 247 758,83	478 129,86	108	2 247 614,93	478 001,18
17	2 248 805,24	478 751,58	63	2 247 801,04	478 170,74	109	2 247 609,48	477 997,33
18	2 248 777,54	478 742,08	64	2 247 828,08	478 163,31	110	2 247 585,76	477 981,62
19	2 248 773,22	478 739,84	65	2 247 757,43	478 160,85	111	2 247 585,76	477 981,62
20	2 248 770,15	478 738,79	66	2 247 754,55	478 161,21	112	2 247 585,12	477 982,41
21	2 248 739,25	478 722,63	67	2 247 761,93	478 167,33	113	2 247 576,15	477 975,26
22	2 247 722,65	477 691,73	68	2 247 780,66	478 169,2	114	2 247 550,74	477 958,43
23	2 247 701,79	477 697,65	69	2 247 812,14	478 181,53	115	2 247 517,75	477 936,58
24	2 247 683,21	477 680,92	70	2 247 812,19	478 181,41	116	2 247 484,97	477 911,86
25	2 247 680	477 677,52	71	2 247 878,43	478 235,59	117	2 247 449,76	477 889,29
26	2 247 666,59	477 677,52	72	2 247 917,29	478 267,42	118	2 247 424,35	477 872,55
27	2 248 638,03	477 651,95	73	2 247 944,57	478 289,74	119	2 247 389,86	477 849,6
28	2 248 624,1	477 651,95	74	2 247 972,06	478 313,1	120	2 247 377,12	477 838,91
29	2 248 617,66	477 639,45	75	2 248 019,29	478 350,8	121	2 247 359,82	477 831,87
30	2 248 599,39	477 612,86	76	2 248 061,6	478 380,87	122	2 247 335,92	477 825,87
31	2 248 609,9	477 619,96	77	2 248 125,87	478 421,3	123	2 247 335,37	477 810,27
32	2 248 634,08	477 639,02	78	2 248 149,35	478 433,15	124	2 247 323,86	477 803,44
33	2 248 652,3	477 656,84	79	2 248 199,06	478 458,66	125	2 247 320,95	477 797,98
34	2 248 679,01	477 685,21	80	2 248 230,13	478 474,82	126	2 247 318,74	477 786,1
35	2 247 702,37	477 692,2	81	2 248 268,05	478 502,37	127	2 247 312,47	477 783,1
36	2 248 719,14	477 716,98	82	2 248 296,85	478 504,25	128	2 247 304,83	477 743,97
37	2 248 736,25	478 727,83	83	2 248 347,06	478 522,92	129	2 247 294,08	477 724,25
38	2 248 767,77	478 744,32	84	2 248 419,93	478 544,04	130	2 247 290,72	477 723,17
39	2 248 801,18	478 755,74	85	2 248 442,23	478 550,12	131	2 247 287,54	477 722,17
40	2 248 819,64	478 763,32	86	2 248 399,17	478 531,78	132	2 247 291,12	477 728,91
41	2 248 844,4	478 775,09	87	2 248 348,95	478 517,23	133	2 247 298,9	477 745,29
42	2 248 874,87	478 788,56	88	2 248 299,11	478 498,69	134	2 247 306,77	477 765,62
43	2 248 904,74	478 800,59	89	2 248 271,08	478 486,32	135	2 247 312,89	477 787,47
44	2 248 943,91	478 814,48	90	2 248 232,73	478 469,4	136	2 247 315,23	477 799,98
45	2 248 996,56	478 831,06	91	2 248 201,79	478 453,33	137	2 248 688,28	478 661,46
46	2 249 040,78	478 842,08	92	2 248 152,05	478 427,8	138	2 248 685,9	478 659,89
47	2 247 319,35	477 807,75	93	2 248 128,82	478 416,07	139	2 248 685,24	478 661,37
48	2 247 332,23	477 815,4	94	2 248 064,94	478 375,88	140	2 248 684,8	478 665,77
49	2 247 356,48	477 830,8	95	2 248 022,9	478 346,01	141	2 248 684,62	478 667,56
50	2 247 373,38	477 843,6	96	2 247 975,88	478 308,47	142	2 247 576,13	477 975,25

Перечень координат поворотных точек образуемого земельного участка :ЗУ2

NUM	Xcoord	Ycoord
129	2 247 294,08	477 724,25
130	2 247 290,72	477 723,17
131	2 247 287,54	477 722,17
382	2 248 770,15	477 714,69
383	2 247 222,76	477 695
444	2 247 212,65	477 691,73
445	2 247 291,2	477 718,93
446	2 247 264,94	477 683,41
447	2 247 262,73	477 677,52
448	2 247 262,7	477 677,52
449	2 247 231,28	477 651,95
450	2 247 231,31	477 651,95
451	2 247 209,8	477 639,45
452	2 247 202,69	477 636,98
453	2 247 198,99	477 647,94
454	2 247 190,57	477 645,76
455	2 247 179,71	477 667,91
456	2 247 206,96	477 682,56
457	2 247 231,1	477 692,2
458	2 247 231,97	477 691,71
459	2 247 231,47	477 690,84
460	2 247 230,6	477 691,34
461	2 247 199,43	477 662,29
462	2 247 199,95	477 661,43
463	2 247 199,1	477 660,91
464	2 247 198,58	477 661,76
465	2 247 216,59	477 671,54
466	2 247 217,28	477 672,29
467	2 247 218,01	477 671,59
468	2 247 217,32	477 670,86
469	2 247 212,99	477 665,62
470	2 247 205,41	477 661,56
471	2 247 203,76	477 664,64
472	2 247 211,33	477 668,71

Перечень координат поворотных точек образуемого земельного участка :ЗУ1

NUM	Xcoord	Ycoord
129	2 247 294,08	477 724,25
130	2 247 290,72	477 723,17
131	2 247 287,54	477 722,17
382	2 248 770,15	477 714,69
383	2 247 222,76	477 695
444	2 247 212,65	477 691,73
445	2 247 291,2	477 718,93
446	2 247 264,94	477 683,41
447	2 247 262,73	477 677,52
448	2 247 262,7	477 677,52
449	2 247 231,28	477 651,95
450	2 247 231,31	477 651,95
451	2 247 209,8	477 639,45
452	2 247 202,69	477 636,98
453	2 247 198,99	477 647,94
454	2 247 190,57	477 645,76
455	2 247 179,71	477 667,91
456	2 247 206,96	477 682,56
457	2 247 231,1	477 692,2
458	2 247 231,97	477 691,71
459	2 247 231,47	477 690,84
460	2 247 230,6	477 691,34
461	2 247 199,43	477 662,29
462	2 247 199,95	477 661,43</